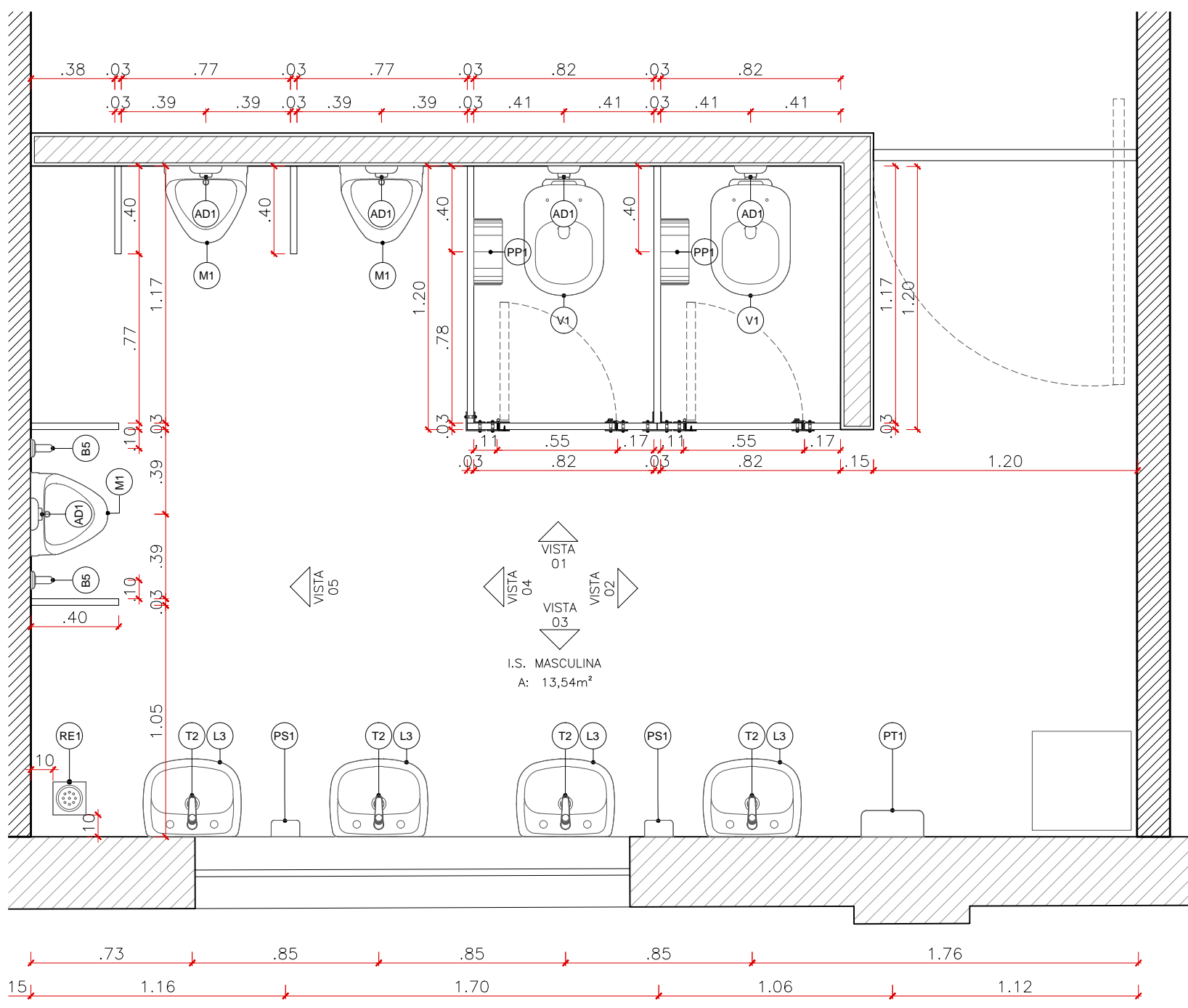
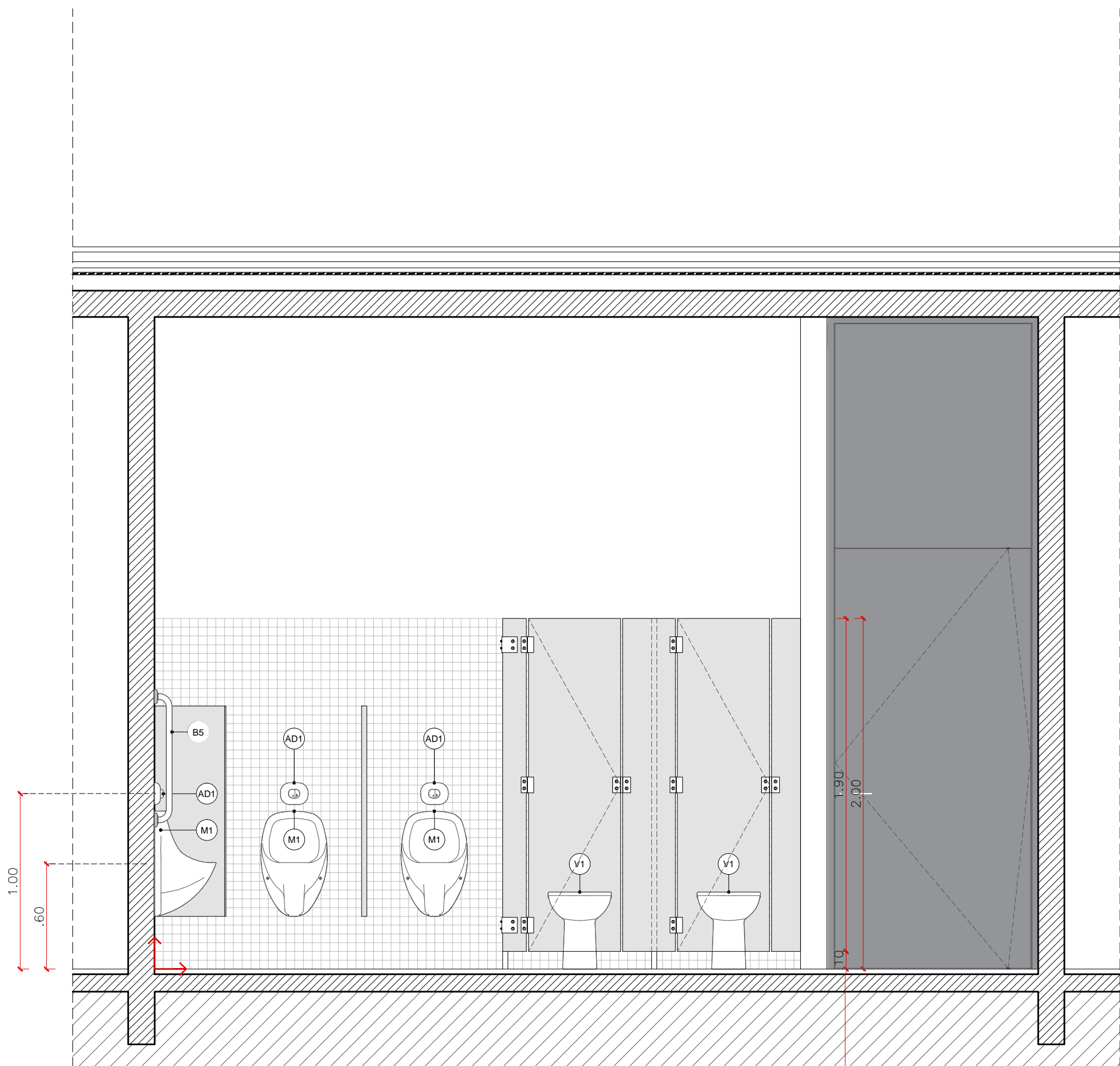


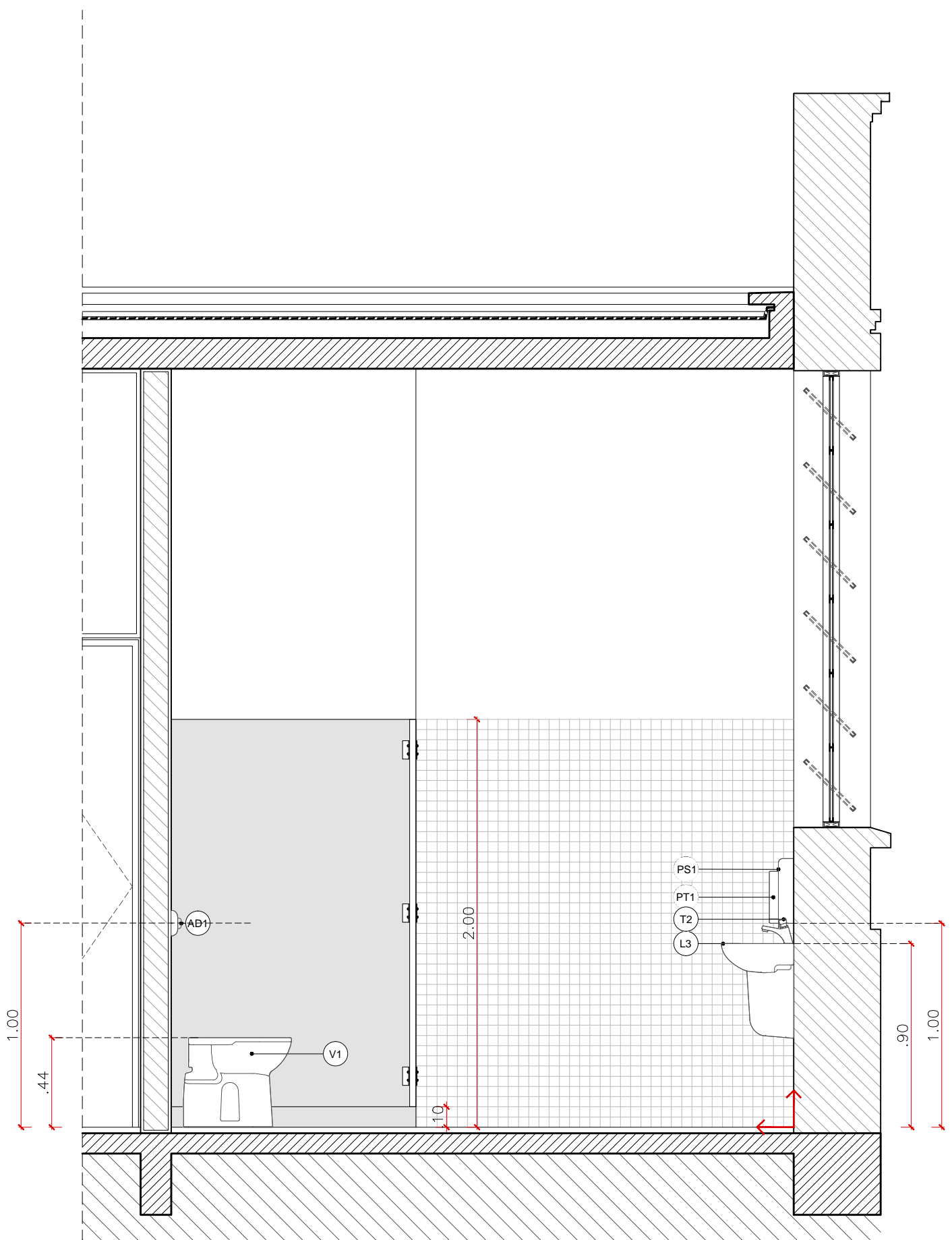
DETALHAMENTO ÁREAS MOLHADAS SUBESTAÇÃO- I.S. MASCULINA



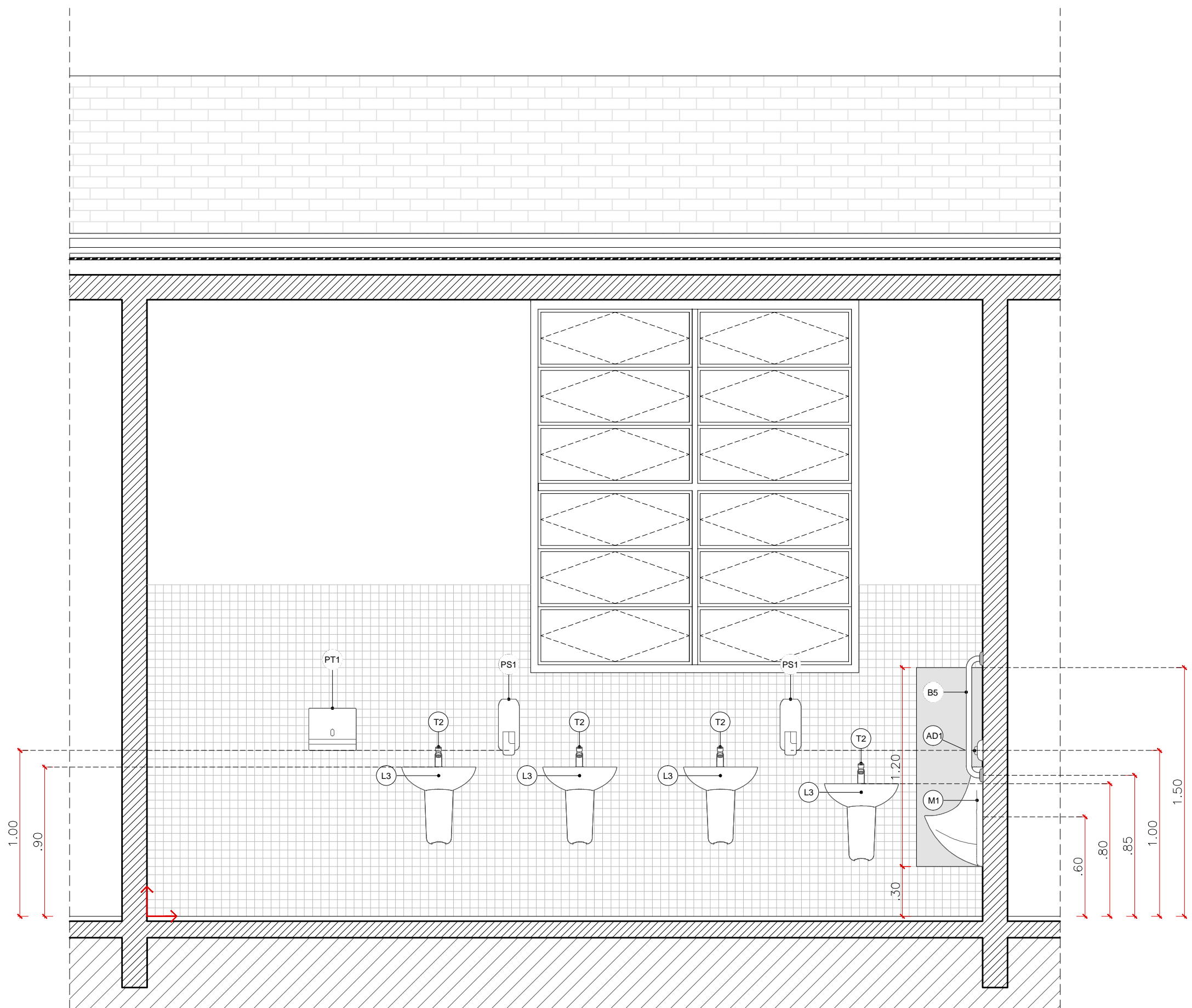
PLANTA I.S. - MASC.
ESC.:1:25



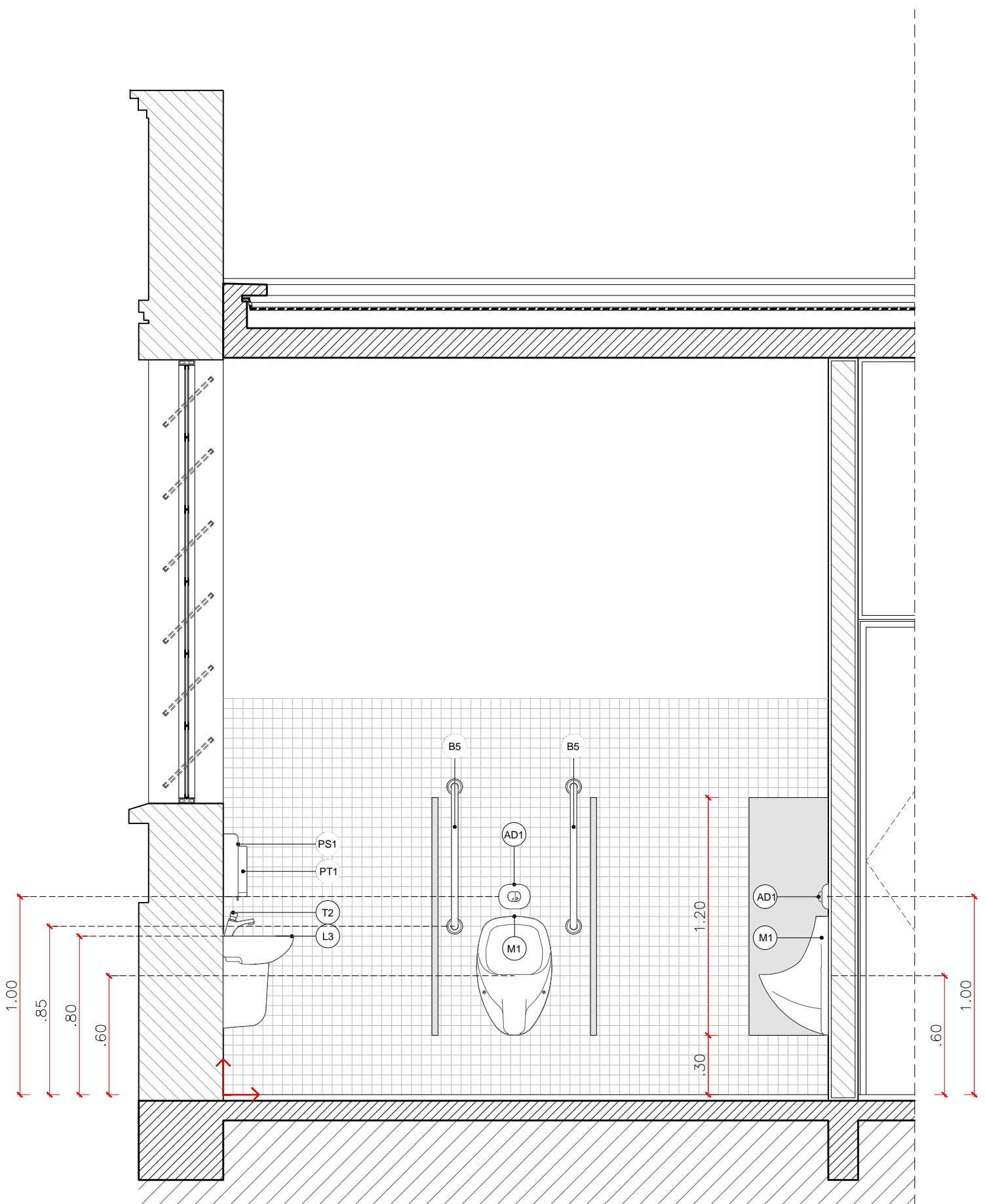
VISTA 1 - IS MASCULINA
ESC.:1:25



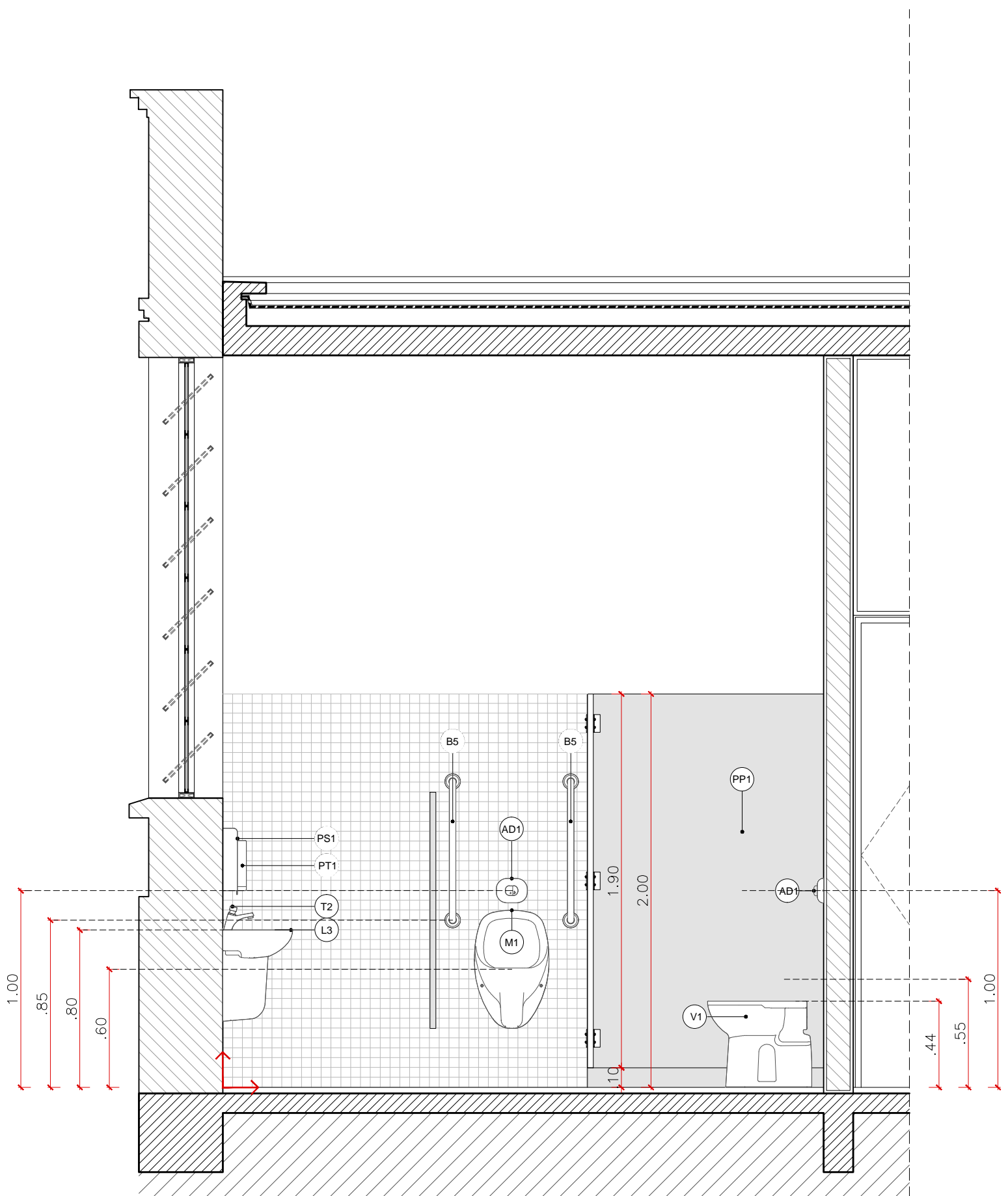
VISTA 2 - IS MASCULINA
ESC.:1:25



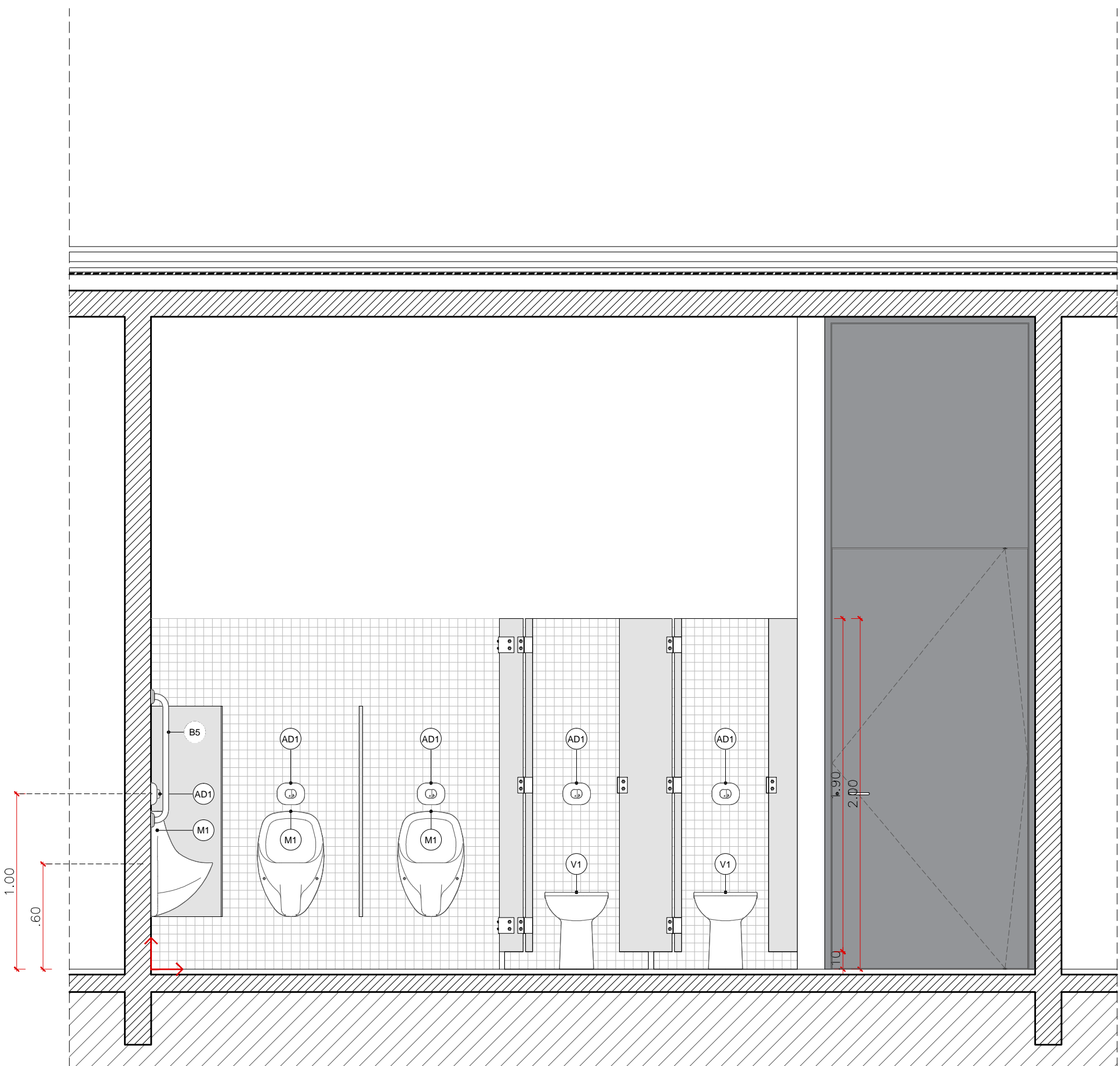
VISTA 3 - IS MASCULINA
ESC.:1:25



VISTA 4 - IS MASCULINA
ESC.:1:25



VISTA 5 - IS MASCULINA
ESC.:1:25



VISTA 6 - IS MASCULINA
ESC.:1:25

LEGENDA

PIEDRA	ALVENARIA EM BLOCO CERÂMICO	ALVENARIA EM BLOCO CERÂMICO
PIEDRA	ESTRUTURA EM CONCRETO ARMADO	ESTRUTURA EM CONCRETO ARMADO
PIEDRA	PARTE APARELHA NA COR PRETA	PARTE APARELHA NA COR PRETA
PIEDRA	PARTE APARELHA NA COR PRETA	PARTE APARELHA NA COR PRETA

LOUÇAS E METAIS	
AD1	134
AR1	21
B2	104
B4	84
B5	104
BB1	24
CD1	44
CH1	24
DH1	44
E1	44
L3	104
M1	34
PD1	104
PS1	64
PT1	64
RE1	64
T2	134
V1	104

NOTAS

- VERIFICAR AS MEDIDAS NA OBRA.

- DEVIDO A IMPRECISÕES NO LEVANTAMENTO, INDICAR EXECUÇÃO A PARTIR DOS AFASTAMENTOS DAS ESTATÍSTICAS EXISTENTES E TRACAR O MOLDO DE 10/10 METROS.

- A MEDIDA PREVALENTE É A DA COTA ESCREITA.

- TODA E QUALQUER DISCREPÂNCIA ENTRE OBRA E PROJETO DEVERÁ SER COMARCADA PREVIAMENTE À EXECUÇÃO AOS ARQUITETOS RESPONSÁVEIS.

- VERIFICAR O DIMENSIONAMENTO DA ESTRUTURA NO RESPECTIVO PROJETO DE EXECUÇÃO DE ESTRUTURA.

- O DIMENSIONAMENTO DE REDEAS RETANGULARES NO PROJETO DEVERÁ SER VERIFICADO JUNTO AO EMPRESÁRIO RESPONSÁVEL PELA SUA ELABORAÇÃO E APROVAÇÃO.

- CONSULTAR PREVIAMENTE OS FORNECEDORES DOS MATERIAIS DE ACABAMENTO PARA A APLICAÇÃO CORRETA DOS MEDIDOS.

- TODO O PERÍMETRO DA FRANJA SERÁ SIMULADO COM PISO PISO TELA NA COR AMARELA, UTILIZANDO SE NECESSÁRIO COM AS RECOMENDAÇÕES DA NBR 9050.

- A COTA DE PISO, PISO, CORRESPONDE A COTA MÉDIA ATUAL DO PISO DA FRANJA ANTERIORES.

A U I S T R A L

Projeto
Fábrica Mascarenhas - Praça Antônio Carlos

Fase
Projeto Executivo

Endereço
Praça Antônio Carlos s/nº

Proprietário

Prefeitura Municipal de Juiz de Fora
+55-41 9 8789 1025

Responsável Técnico

Arq. Henrique Wosicki Zullian
+55-41 9 8789 1025 CAU A60099-6

Conteúdo
Áreas Molhadas - Banheiro Masculino Subest.

Código
2107 - PE - FM, PAC - 10 Áreas Molhadas, R00.dwg

Data
Setembro 2021

Escala
1:25

N